

# 14 Racecourse

KOCHI

# 高知競馬場

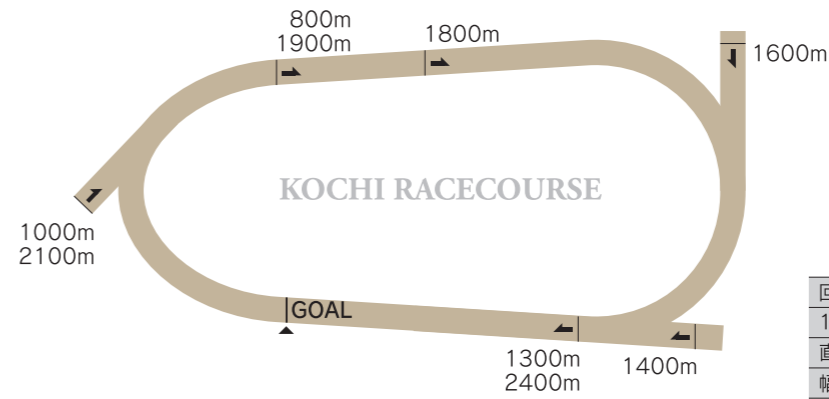
四国で唯一の競馬場。南国高知の温暖な気候を活かした通年ナイター「夜さ恋ナイター」を開催。



## コース紹介

## Course introduction

1周1100m右回りで、1、2コーナーの半径が3、4コーナーに比べて小さいのが特徴的で、コースの内ラチ沿いの砂が特に深いため、内を開けてレースをする傾向があります。



回り	右回りコース
1周距離	1100m
直線距離	200m
幅員	27~22m
高低差	1.58m
フルゲート	12頭

## 競馬場紹介

## Racecourse introduction

桂浜の近くにある海を望む競馬場。1985年に現在の長浜に移転。2009年7月からはナイター開催に移行し、春夏秋は土、日、冬は日、火、水を中心に開催しています。交流競走は1月に新人騎手の晴れの舞台「全日本新人王争覇戦」、3月に「黒船賞(JpnⅢ)」があり、伝説の騎手の名前を冠した「福永洋一記念」、「夜さ恋フェスティバル」では場内でイベントも行っています。

### ちびっこランド



高知競馬場の入場口に入ってすぐにあるのが「ちびっこランド」です。すべり台など遊具もたくさんあり、親子で遊びに来られる方が高知競馬の開催日以外にもたくさんいて子供たちには人気のスポットとなっています。

### 女性専用ラウンジ



平成29年2月にオープンしたレディースルーム。パウダールーム、授乳にも使える多目的室、女性専用トイレなど女性の方が快適に過ごせるような設備が充実しています。

### 特別観覧席



スタンド4階に席数450席の特別観覧席があります。高知競馬の開催日には400円で入場でき迫力あるナイターレースを快適に見ることができます。また、場外発売は特別観覧席で発売しており無料で入場することができます。

### アイスクリン



高知競馬場に訪れた際には是非食べてもらいたいのが高知名物「アイスクリン」です。アイスクリームでもシャーベットでもなく、その中間の食感と後味がさっぱりしているのが特徴の昔懐かしい味です。

- 01 帯広 (OYOBI)
- 02 門別 (KADAMON)
- 03 盛岡 (MOROGAWA)
- 04 水沢 (MIZUSAWA)
- 05 浦和 (URUWA)
- 06 船橋 (FUNABASHI)
- 07 大井 (OAI)
- 08 川崎 (KAWASAKI)
- 09 金沢 (KANAZAWA)
- 10 笠松 (KASUMI)
- 11 名古屋 (NAGOYA)
- 12 園田 (ONODA)
- 13 姫路 (HIMEJI)
- 14 高知 (KOCHI)
- 15 佐賀 (SAGA)

# 一年中ナイター開催「夜さ恋ナイター」



高知けいば 夜さ恋ナイター

- 01 帯広 OHIRO
- 02 門別 MONBETSU
- 03 盛岡 MORIOKA
- 04 水沢 MISUZAWA
- 05 浦和 URAWA
- 06 船橋 FUKUYAMA
- 07 大井 OI
- 08 川崎 KAWASAKI
- 09 金沢 KANAZAWA
- 10 笠松 KASUMATSU
- 11 名古屋 NAGOYA
- 12 園田 YONODA
- 13 姫路 HIMEJI
- 14 高知 KOCHI
- 15 佐賀 SAGA

## 高知競馬場周辺おすすめスポット

Welcome to KOCHI!

高知に来たら競馬場だけでなくここにも行ってほしい! オススメ観光スポットとグルメスポットの紹介です。

📷 観光スポット 🍴 グルメスポット

**桂浜**  
高知市浦戸9



よさこい節にも出てくる月の名所として有名な桂浜。桂浜公園内には昭和3年に建立された坂本龍馬像もあり、毎年10月から約2カ月間、龍馬像の横に展望台を設置し、龍馬に大接近できます。

JR高知駅から車で30分

**高知城**  
高知市丸ノ内一丁目2-1



高知市の中心部にある高知城は初代土佐藩主、山内一豊が築城し、国の重要文化財に指定されています。追手門を出ると2017年3月にオープンした土佐山内家伝来の資料を展示する高知城歴史博物館があります。

JR高知駅から路面電車で10分 高知城前下車、徒歩5分

**五台山**  
高知市五台山



高知市南東部に位置する桜やツツジの名所。頂上の展望台からは高知市の街並みを見渡すことができ、夜景はデートスポットとして人気です。山中には四国霊場第31番札所「竹林寺」や牧野植物園もあります。

JR高知駅から車で25分

**はりまや橋**  
高知市はりまや町一丁目



「土佐の高知のはりまや橋で坊さんかんざし買うを見た」とよさこい節のフレーズで全国的に知られるはりまや橋。周辺ははりまや橋公園として整備され、橋の東側にはからくり時計もあります。

JR高知駅から徒歩10分

**日曜市**  
高知市追手筋



約300年の歴史がある土佐の日曜市。毎週日曜日になると、高知城の追手門から東へ約1.3キロ、約430店もの露店が軒を並べて、とれたての野菜や果物、海産物や骨とう品など様々な品を販売しています。

JR高知駅から徒歩10分

**高知よさこい情報交流館**  
高知市はりまや町1丁目10-1



2013年にオープンした「よさこい祭り」の歴史や魅力を紹介する交流館。外観は地方車をモチーフにしており、150インチの大型モニターでよさこいの歴史を紹介。鳴子作り、よさこい踊りを体験することができます。

JR高知駅から徒歩10分

**ひろめ市場【かつおのたたき】など**  
高知市帯屋町二丁目3-1



高知の雰囲気やカツオのたたきなど高知のご当地グルメを味わうならひろめ市場。ご当地グルメだけでなくイタリアンや中華、スイーツなど約60の個性あふれる店があり、場内で買ってすぐ食べることができます。お土産物屋もあり、昼間からお酒を楽しめる観光客に人気のスポットです。

JR高知駅から路面電車で10分 大橋通下車徒歩2分

**桂浜荘【血鉢料理】**  
高知市浦戸城山830-25



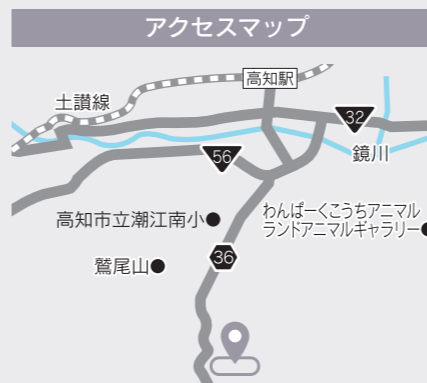
桂浜を眼下に、浦戸城跡高台に建つ「国民宿舎桂浜荘」。客室は全室オーシャンビュー。両手一杯に太平洋が広がります。高知の郷土料理で大皿に豪快に盛り付けられた「血鉢料理」をはじめ四季折々の土佐の食を味わうことができます。展望風呂は日帰り入浴も出来ます。

JR高知駅から車で30分

## 高知競馬場 基本データ



スタンドは5階建て。1～3階が一般観覧席、4階が特別観覧席となっています。1階にはちびっこルーム、3階にはレディースルームもあり、親子連れや女性同士でも楽しむことができます。



**【主催者】**高知県競馬組合  
**【所在地】**高知県高知市長浜宮田2000番地  
TEL 088-841-5123  
<http://www.keiba.or.jp/top.html>

**【無料バス】**JR高知駅から無料バス  
高知駅北口(バスターミナル7番または5番)  
(所要時間約30分)  
※運行時刻は開門時刻により変わります。  
**【車】**高知自動車道高知I.C.から車で約40分  
無料駐車場約2000台あり

高知競馬  
騎手・調教師  
2017年 勝利数ベスト5

騎手	第1位	215勝	赤岡 修次
	第2位	192勝	永森 大智
	第3位	121勝	宮川 実
	第4位	92勝	西川 敏弘
	第5位	71勝	倉兼 育康

調教師	第1位	213勝	雑賀 正光
	第2位	160勝	打越 勇児
	第3位	133勝	田中 守
	第4位	99勝	松木 啓助
	第5位	95勝	別府 真司



SHUJI AKAOKA  
赤岡 修次  
[工藤 真司/高知県出身]

- ▶ 1977年3月15日生
- ▶ 1994年10月10日初騎乗
- ▶ 15,822戦3,353勝



JUNYA ISHIMOTO  
石本 純也  
[田中 伸一/高知県出身]

- ▶ 1987年8月26日生
- ▶ 2007年4月7日初騎乗
- ▶ 6,009戦319勝



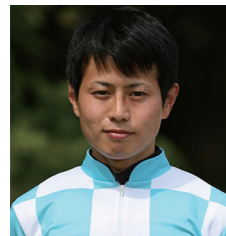
MASASHI UEDA  
上田 将司  
[國澤 輝幸/高知県出身]

- ▶ 1981年1月19日生
- ▶ 2001年4月1日初騎乗
- ▶ 10,019戦810勝



KATSUNORI URESHI  
嬉 勝則  
[田中 譲二/広島県出身]

- ▶ 1969年7月20日生
- ▶ 1987年6月27日初騎乗
- ▶ 18,073戦2,189勝



SEISHIRO OZAWA  
大澤 誠志郎  
[細川 忠義/愛媛県出身]

- ▶ 1987年5月2日生
- ▶ 2008年4月12日初騎乗
- ▶ 3,306戦114勝



TAKUYA OKAMURA  
岡村 卓弥  
[雑賀 正光/高知県出身]

- ▶ 1993年1月15日生
- ▶ 2010年4月3日初騎乗
- ▶ 4,798戦264勝



IKUYASU KURAKANE  
倉兼 育康  
[松木 啓助/大分県出身]

- ▶ 1975年11月10日生
- ▶ 1995年10月9日初騎乗
- ▶ 11,439戦1,670勝



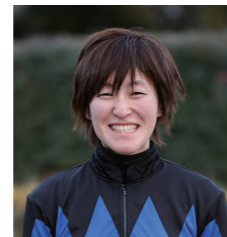
YUTA GOMA  
郷間 勇太  
[田中 譲二/神奈川県出身]

- ▶ 1988年9月2日生
- ▶ 2006年10月30日初騎乗
- ▶ 2,611戦186勝



HIDEYA SAHARA  
佐原 秀泰  
[那俄性 哲也/愛知県出身]

- ▶ 1979年7月15日生
- ▶ 1997年10月4日初騎乗
- ▶ 9,272戦995勝



RUI SHIMOMURA  
下村 瑠衣  
[那俄性 哲也/青森県出身]

- ▶ 1993年6月3日生
- ▶ 2011年4月29日初騎乗
- ▶ 2,675戦114勝



KOICHIRO SENO  
妹尾 浩一郎  
[打越 勇児/大阪府出身]

- ▶ 1996年5月30日生
- ▶ 2014年4月5日初騎乗
- ▶ 1,771戦73勝



YUDAI TSUKAMOTO  
塚本 雄大  
[雑賀 正光/静岡県出身]

- ▶ 1998年10月18日生
- ▶ 2016年4月9日初騎乗
- ▶ 971戦44勝



TAICHI NAGAMORI  
永森 大智  
[雑賀 正光/高知県出身]

- ▶ 1986年11月8日生
- ▶ 2004年10月10日初騎乗
- ▶ 8,267戦1,526勝



TOSHIHIRO NISHIGAWA  
西川 敏弘  
[大関 吉明/高知県出身]

- ▶ 1970年1月27日生
- ▶ 1987年4月4日初騎乗
- ▶ 19,617戦2,874勝



SHOJI NISHIMORI  
西森 将司  
[別府 真司/高知県出身]

- ▶ 1987年12月10日生
- ▶ 2009年4月10日初騎乗
- ▶ 4,880戦174勝



KENSUKE HAYASHI  
林 謙佑  
[伊藤 滋規/千葉県出身]

- ▶ 1995年4月22日生
- ▶ 2015年6月9日初騎乗
- ▶ 1,380戦98勝



MAI BEPPU  
別府 真衣  
[別府 真司/高知県出身]

- ▶ 1987年12月8日生
- ▶ 2005年10月9日初騎乗
- ▶ 6,976戦671勝



DAICHI MATSUKI  
松木 大地  
[雑賀 正光/大阪府出身]

- ▶ 1995年3月11日生
- ▶ 2015年4月4日初騎乗
- ▶ 1,596戦49勝



NOBUHISA MIMURA  
三村 展久  
[松木 啓助/岡山県出身]

- ▶ 1984年2月5日生
- ▶ 2001年4月29日初騎乗
- ▶ 6,481戦898勝



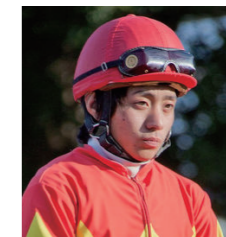
MINORU MIYAGAWA  
宮川 実  
[打越 勇児/高知県出身]

- ▶ 1982年2月10日生
- ▶ 1999年10月2日初騎乗
- ▶ 10,970戦1,497勝



NOBUYOSHI YAMAGASHIRA  
山頭 信義  
[田中 守/千葉県出身]

- ▶ 1993年2月21日生
- ▶ 2011年5月2日初騎乗
- ▶ 2,534戦67勝



MASAYOSHI YAMASAKI  
山崎 雅由  
[那俄性 哲也/広島県出身]

- ▶ 1991年9月7日生
- ▶ 2009年4月14日初騎乗
- ▶ 4,065戦186勝