



12. 園田競馬場

兵庫県尼崎市北東部にある地方競馬場。

ファンの目の前で繰り広げられるレースは、迫力いっぱい。

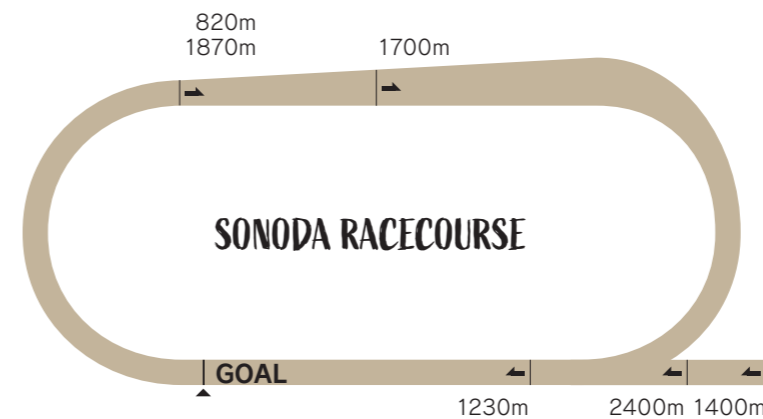
大阪(伊丹)空港が近く、間近を旅客機が離着陸していきます。

GWの兵庫チャンピオンシップ(JpnII)や、12月の園田金盃には注目が集まります。

※指定席や場内店舗、各種イベント等を制限している場合があります。
最新情報については、そのだけいば・ひめじけいば公式ホームページをご覧ください。

COURSE INTRODUCTION コース紹介

1周1051mで日本の競馬場としては、1週の距離が短い小回りコース。
向正面から3角にかけて高低差1.2mの登り坂があります。



回り	右回り
1周距離	1051m
直線距離	213m
幅員	20~24m
高低差	1.23m
フルゲート	12頭

RACECOURSE INTRODUCTION 競馬場紹介

例年5月から10月を中心に毎週金曜日は「その金ナイター」が大好評開催中。
昼の開催はもちろんです、是非「その金ナイター」もお楽しみください。

★ 特別観覧席



コース全体を見渡せるゆったりスペース。フリードリンク(園田・姫路開催日のみ)のサービスもあります。正入場門横及び第7投票所の発売所にて、ご購入下さい。キャッシュレス投票サービス(DASH-pay)を導入し、馬券購入の利便性を図っております。快適な空間で最新のキャッシュレス投票を是非お楽しみ下さい。

★ 各指定席

ゆったり休憩♪



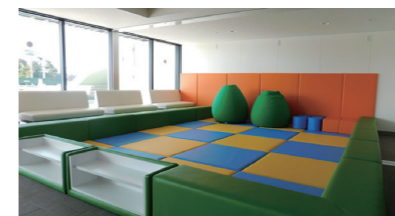
・A指定席:27席
・B指定席:76席
・個室1,2,3:定員5人
・個室4,5:定員7人
・個室6:定員11人
・個室7,8:定員8人
正入場門 第7投票所指定券発売所にてご購入いただけます。

★ そのたんショップ



園田・姫路競馬場のマスコットキャラクター「そのたん・ひめたん」のオフィシャルショップ。そのたん・ひめたんのかわいいグッズが沢山そろっている園田競馬場にお越しの際は是非お立ち寄りください!

★ キッズコーナー



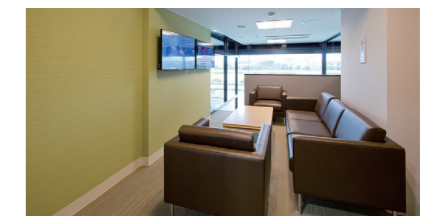
お子様連れのお客様にも安心してご来場頂くために、遊具を備えたスペースを設置しました。キッズコーナーにはお子様連れのお客様のみご入場いただけます。

★ お座敷投票所



第5投票所『お座敷投票所』は、和をテイストとし、一人一人がストレスなくゆっくり座りながら馬券購入が可能な投票所です。キャッシュレス投票サービス(DASH-pay)を導入し、馬券購入の利便性を図っております。快適な空間で最新のキャッシュレス投票を是非お楽しみ下さい。

★ 映像ホール



大型モニター(4台)で迫力満点のレース映像をお楽しみください。
・映像ホール内 119席
・映像ホール外 32席
キャッシュレス投票サービス(DASH-pay)を導入し、馬券購入の利便性を図っております。快適な空間で最新のキャッシュレス投票を是非お楽しみ下さい。

馬場が近く、
ナイターも
楽しめる競馬場
園田競馬場



WELCOME TO SONODA! 園田競馬場周辺おすすめスポット

魅力いっぱいの尼崎市にある園田競馬場にお越しいただいた際には、是非おすすめスポットにも足を運んでください。

📷 観光スポット

📷 田能資料館 兵庫県尼崎市田能6丁目5-1



田能資料館は、国指定史跡田能遺跡の上に立地しており、田能遺跡から出土した遺物を収蔵・展示しています。弥生時代にタイムスリップした気分が味わえます。

▶▶ JR猪名寺駅東口出口から徒歩30分

📷 近松公園 兵庫県尼崎市久々知1-4-38



季節の花が楽しめる回遊式の日本庭園近松門左衛門墓所のある広済寺と、近松の遺品約100点を展示する近松記念館に隣接した日本庭園風公園。池のせせらぎの中、多くの方が訪れています。1月はスイセン、3月は梅、4月は桜、6月はあやめ、秋は紅葉など、四季折々の表情豊かな公園です。

▶▶ JR塚口駅から東へ徒歩15分

📷 武庫川コスモス園 兵庫県尼崎市常松2丁目及び西昆陽4丁目の武庫川河川敷

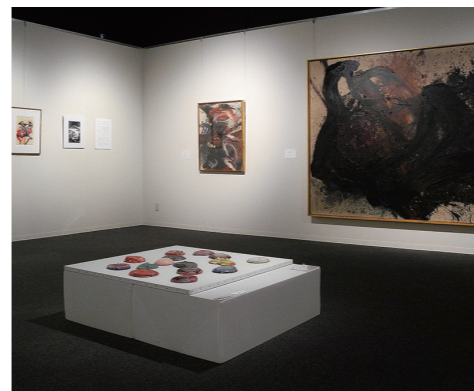


コスモス園では7区画のコスモス畑が広がり、阪神間の秋の花の名所としてすっかり定着し、毎年たくさんの方が見物に来られます。例年、9月の始めに約550万本分のコスモスの種をまき、その後も雑草抜きや肥料やりなどの管理を行います。そして、10月下旬から11月中旬にかけて見事な色とりどりのじゅうたんが広がります。

▶▶ 阪急武庫之荘駅から北西へ徒歩約50分

📷 白髪一雄記念室 兵庫県尼崎市昭和通2丁目7-16 尼崎市総合文化センター 4階

ゆったり鑑賞



収蔵する作品・資料は、尼崎市が所蔵する白髪一雄の作品(絵画・版画など)約90点に加え、白髪氏の没後にご遺族から寄贈、寄託いただいた多数の作品・資料(デッサン、スケッチブック、書籍、写真など)約4,000点を中心としており、これらの整理・調査を行いながら順次公開しております。

▶▶ 阪神尼崎駅より徒歩5分

📷 寺町 兵庫県尼崎市寺町



元禄3年(1617)の尼崎城築城に際し、周辺に点在していた寺院を集められたのが寺町です。奇跡的に戦災から免れ、今でも変わらず当時の面影を残す町並みが広がっております。

▶▶ 阪神尼崎駅から徒歩5分

園田競馬場 基本情報



コースは競馬場の中でも小さめのサイズです。向正面から3コーナーにかけては高低差1.23mの坂があり、仕掛けのタイミングが勝敗を分けるポイントになるコースです。

アクセスマップ



[主催者] 兵庫県競馬組合
[所在地] 兵庫県尼崎市田能2-1-1
TEL 06-6491-0601
<http://www.sonoda-himeji.jp/>

バス 阪急園田駅から無料バス
阪急電鉄園田駅北西側約50m<専用バス乗り場>より
昼間開催日:午前9:45から随時運行
ナイター開催日:午後1:45から随時運行
阪神電車尼崎駅及びJR尼崎駅から無料バス
阪神電車尼崎駅<北出口バスターミナル5番のりば>
~JR尼崎駅南側バスターミナル~園田競馬場
※便数は限定のため、運行時刻はその日・ひめじけいHPよりご確認ください。

- 01 帯広
- 02 門別
- 03 盛岡
- 04 水沢
- 05 浦和
- 06 船橋
- 07 大井
- 08 川崎
- 09 金沢
- 10 笠松
- 11 名古屋
- 12 園田
- 13 姫路
- 14 高知
- 15 佐賀

HIMEJI RACECOURSE



13. 姫路競馬場

世界文化遺産にも指定された国宝・姫路城の北側2kmほどにあり、**姫路公園競馬場**の名で親しまれています。スタンドからは**広峰山、増位山など播磨の山々が望める緑豊かな競馬場**です。

※指定席や場内店舗、各種イベント等を制限している場合があります。
最新情報については、そのだけいば・ひめじけいば公式ホームページをご覧ください。

COURSE INTRODUCTION コース紹介

1周1200m右回りで、直線230mで高低差0mのコースとなっております。フルゲートは12頭です。内からの抜け出しが勝ちパターンとして多く、園田とは違った展開をお楽しみいただけます。

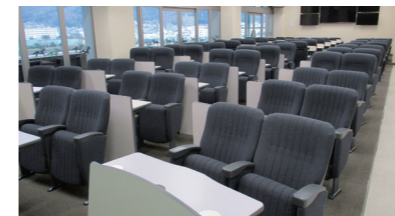


回り	右回り
1周距離	1200m
直線距離	230m
幅員	20~25m
高低差	平坦
フルゲート	12頭

RACECOURSE INTRODUCTION 競馬場紹介

馬場内に洪水調整池を整備するため長らく休止していましたが、2020年(令和2年)2月から姫路競馬を再開しました。姫路競馬場は競馬場全体が公園となっており、コース内側は場外発売時の駐車場やサッカー場があります。また、スタンド4階にはひめたんスポーツクラブが運営する卓球場やエクササイズが楽しめるスタジオもあります。ご家族で是非遊びにお越しください。

★ 特別観覧席



※全席指定席となります。
※スペシャル(ペアシート)は、1席で定員2名となります。スペシャルシートの合計席数は65席で定員72名
※グループ席は1ボックス定員6名で、合計席数は4席で定員24名
※座席数合計は、ロイヤル25席、スペシャル65席、グループ4席で合計94席、定員は合計121名

★ 無料休憩所



場内食堂に隣接した無料の観戦スペース。モニター13台を備えていますのでお食事しながらゆったり観戦いただけます。

★ パドック (下見所)



パドックには手書きの出馬表(馬名揭示板)があり、レトロな雰囲気が残されています。遠くに姫路城も望めます。

★ サッカー場



馬場内には、人工芝サッカー場1面(少年用1面、大人用1面、フットサル場3面を併用使用)があります。詳しくは「ひめたんスポーツクラブ」で検索。

★ 卓球場



スタンド4階には「ひめたんスポーツクラブ」受付と卓球場(16台)やスタジオ(2室)があります。卓球場にはレンタルシューズやラケットもご用意しており、思う存分プレーをお楽しみいただけます。ご家族・ご友人など皆さまでお楽しみください。スタジオは、鏡、音響設備、冷暖房が完備された快適で充実の設備。おひとりでも多くの方が健康で楽しく過ごせるためのプログラムを日替わりでご用意しています。

★ スタジオ



馬場内にはサッカー場や
芝生公園が整備された
全体が公園の競馬場

姫路競馬場



WELCOME TO HIMEJI! 姫路競馬場周辺おすすめスポット

歴史ある街、姫路市にはたくさんの観光スポットや文化遺産などがあります。是非一度歴史を感じてみてください。

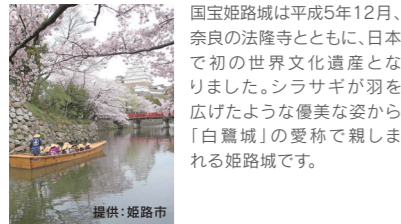
📷 観光スポット

📷 姫路城 兵庫県姫路市本町68

世界文化遺産!



提供: 姫路市



提供: 姫路市

国宝姫路城は平成5年12月、奈良の法隆寺とともに、日本で初の世界文化遺産となりました。シラスギが羽を広げたような優美な姿から「白鷺城」の愛称で親しまれる姫路城です。

▶▶ 神姫バスに乗り
「姫路城大手門前」で下車後徒歩5分

📷 手柄山中央公園 兵庫県姫路市西延末440



提供: 姫路市



提供: 姫路市

総面積36ヘクタールの市民公園。頂上に立つ太平洋戦全国戦災都市空爆死没者慰霊塔を中心に、回転展望台・平和資料館・水族館・温室植物園・緑の相談所・文化センター・手柄山遊園・市民プール・ウイック体育館・ウイック陸上競技場・手柄山交流ステーションなど文化・スポーツ施設が集中しています。

▶▶ 山陽電鉄手柄駅より徒歩10分

📷 書写山円教寺 兵庫県姫路市書写2968



提供: 姫路市



提供: 姫路市

西の比叡山と称される天台宗の古寺。西国27番札所でもあり、ロープウェイを降りれば、そこは深山幽谷の世界。京都の清水寺と同じ舞台造りの摩尼殿、重要文化財の大講堂、食堂などは一見の価値があります。

▶▶ 山陽自動車道
「山陽姫路西I.C.」から東に約10分

📷 播磨国総社 射楯兵主神社 兵庫県姫路市総社本町190



提供: 姫路市

射楯楯大神(いたてのおおかみ)と兵主大神(ひょうずのおおかみ)を御祭神としてお祀りしています。境内には、総社の名の由来になっている播磨国内の大小明神をはじめ、摂末社の神々を合わせ祀っています。

▶▶ JR姫路駅北口から徒歩15分

📷 好古園 兵庫県姫路市本町68

1万坪の日本庭園!



提供: 姫路市

世界文化遺産・国宝姫路城を望む日本庭園で、市制百周年を記念して建造されました。茶室「双樹庵」やレストラン「活水軒」では、御屋敷の庭園を眺めながらお食事や喫茶を楽しんでいただけます。

▶▶ 神姫バスに乗り
「姫路城大手門前」で下車後徒歩5分

📷 水道資料館 兵庫県姫路市豊富町豊富1849



提供: 姫路市

水の館は、人がどのように飲み水を確保してきたかという歴史の概説や、今日の私たちの生活を支えている浄水技術を紹介するとともに、姫路の水道の足跡や将来のあり方を考えていただく資料館です。各展示室では、クイズやゲーム、実験装置などで大人から子供まで楽しみながら生活と水のかかわりを学習できます。

▶▶ JR仁豊野駅より徒歩25分

姫路競馬場 基本情報



姫路競馬場には厩舎が無く、園田競馬場・西脇馬事公苑より競走馬が輸送されてレースが開催されます。競馬場周辺には姫路城など観光スポットがたくさんあります。是非一度お越しください。



[主催者] 兵庫県競馬組合
[所在地] 兵庫県姫路市広峰2丁目7-80
TEL 079-282-5181
<http://www.sonoda-himeji.jp/>

バス JR姫路駅から神姫バス国立病院経由
姫路獨協大学行きで15分、競馬場前で下車

SONODA·HIMEJI JOCKEY'S FILE

12.13.園田・姫路競馬所属騎手

ISHIDO HIBIKI
石堂 響

① 長南 和宏
② 大阪府出身

③ 1999年6月29日生
④ 2018年4月17日初騎乗
⑤ 2,003戦109勝



OYAMA SHINGO
大山 真吾

① 碓 清次郎
② 大阪府出身

③ 1984年2月14日生
④ 2003年10月7日初騎乗
⑤ 16,287戦1,619勝



KIMOTO NAO
木本 直

① 森澤 友貴
② 兵庫県出身

③ 2000年1月8日生
④ 2019年4月11日初騎乗
⑤ 920戦44勝



SHIMOHARA OSAMU
下原理

① 栗林 徹治
② 広島県出身

③ 1977年9月3日生
④ 1995年10月10日初騎乗
⑤ 22,164戦3,040勝



ITANO HISASHI
板野 央

① 木村 健
② 高知県出身

③ 1982年3月23日生
④ 2001年4月12日初騎乗
⑤ 10,125戦791勝



OYAMA RYUTARO
大山 龍太郎

① 坂本 和也
② 京都府出身

③ 2003年11月28日生



KOTANI SHUHEI
小谷 周平

① 稲田 彰宏
② 大阪府出身

③ 1986年2月8日生
④ 2003年4月15日初騎乗
⑤ 9,631戦525勝



SUGIURA KENTA
杉浦 健太

① 新井 隆太
② 兵庫県出身

③ 1992年11月4日生
④ 2010年4月13日初騎乗
⑤ 7,588戦627勝



INOUE KANTA
井上 幹太

① 雑賀 伸一郎
② 兵庫県出身

③ 1993年12月2日生
④ 2013年4月24日初騎乗
⑤ 3,204戦246勝



KAMOMIYA YOSHIKI
鴨宮 祥行

① 栗林 徹治
② 大阪府出身

③ 1993年11月2日生
④ 2012年4月17日初騎乗
⑤ 5,835戦376勝



SASAKI SEREI
佐々木 世麗

① 新子 雅司
② 広島県出身

③ 2003年2月7日生



TAKAHATA KOICHI
高畑 皓一

① 高馬 元紘
② 福井県出身

③ 1986年5月28日生
④ 2009年4月15日初騎乗
⑤ 3,501戦90勝



OKAKI KAZUMA
大柿 一真

① 山口 浩幸
② 奈良県出身

③ 1990年1月6日生
④ 2008年4月15日初騎乗
⑤ 7,821戦446勝



KAWAHARA SHOICHI
川原 正一

① 住吉 朝男
② 鹿児島県出身

③ 1959年3月14日生
④ 1976年4月28日初騎乗
⑤ 31,703戦5,578勝



SASADA TOMOHIRO
笹田 知宏

① 新子 雅司
② 滋賀県出身

③ 1986年4月4日生
④ 2011年10月13日初騎乗
⑤ 4,364戦461勝



TAKEMURA TATSUYA
竹村 達也

① 坂本 和也
② 大阪府出身

③ 1983年3月1日生
④ 2001年4月13日初騎乗
⑤ 10,989戦571勝



園田・姫路競馬
騎手・調教師

2020年 勝利数ベスト5
※1月1日～12月31日まで

第1位	357勝	吉村 智洋
第2位	213勝	下原理
第3位	166勝	田中学
第4位	125勝	笹田 知宏
第5位	105勝	川原 正一

第1位	113勝	新子 雅司
第2位	86勝	飯田 良弘
第3位	76勝	坂本 和也
第4位	69勝	森澤 友貴
第5位	66勝	橋本 忠明

※勝利数が同数の場合、2着数が多い者を上位とする。
※所属騎手・調教師のみ

- 01 帯広
- 02 門別
- 03 盛岡
- 04 水沢
- 05 浦和
- 06 船橋
- 07 大井
- 08 川崎
- 09 金沢
- 10 笠松
- 11 名古屋
- 12 園田
- 13 姫路
- 14 高知
- 15 佐賀

【プロフィールの見方】 騎手名 ①所属厩舎 ②出身地 ③生年月日
④初騎乗 ⑤地方競馬通算成績（2020年12月31日終了時点） ※五十音順

12.13. 園田・姫路競馬所属騎手

【プロフィールの見方】 騎手名 ①所属厩舎 ②出身地 ③生年月日 ④初騎乗 ⑤地方競馬通算成績(2020年12月31日終了時点) ※五十音順

TANAKA MANABU
田中学
① 田中 道夫
② 兵庫県出身
③ 1973年9月25日生
④ 1993年4月15日初騎乗
⑤ 24,792戦4,196勝




NAGAI TAKANORI
永井 孝典
① 田村 彰啓
② 愛知県出身
③ 1998年7月26日生
④ 2017年4月18日初騎乗
⑤ 2,636戦135勝




HIROSE WATARU
廣瀬 航
① 國澤 利照
② 大阪府出身
③ 1984年3月22日生
④ 2001年4月12日初騎乗
⑤ 9,346戦558勝




YOSHIMURA TOMOHIRO
吉村 智洋
① 飯田 良弘
② 大阪府出身
③ 1984年12月26日生
④ 2002年4月17日初騎乗
⑤ 15,899戦2,307勝




TANO TOYOKAZU
田野 豊三
① 土屋 洋之
② 大阪府出身
③ 1992年11月8日生
④ 2010年4月13日初騎乗
⑤ 4,799戦346勝




NAGAO TASUKU
長尾 翼玖
① 橋本 忠明
② 大阪府出身
③ 2002年3月7日生




MATSUKI DAICHI
松木 大地
① 雑賀 伸一郎
② 大阪府出身
③ 1995年3月11日生
④ 2015年4月4日初騎乗
⑤ 3,768戦188勝




WATASE KAZUYUKI
渡瀬 和幸
① 碓 清次郎
② 宮崎県出身
③ 1979年11月6日生
④ 1999年4月15日初騎乗
⑤ 7,218戦487勝




TAMURA NAOYA
田村 直也
① 田中 範雄
② 大阪府出身
③ 1984年12月3日生
④ 2016年9月8日初騎乗
⑤ 924戦24勝




NAKATA TAKASHI
中田 貴士
① 野田 忍
② 滋賀県出身
③ 1986年6月9日生
④ 2008年11月19日初騎乗
⑤ 5,320戦302勝




MATSUMOTO KOSUKE
松本 幸祐
① 住吉 朝男
② 京都府出身
③ 1981年2月4日生
④ 2002年10月14日初騎乗
⑤ 5,875戦239勝




TERACHI SHINICHI
寺地 誠一
① 茂崎 正善
② 兵庫県出身
③ 1979年5月30日生
④ 1997年4月15日初騎乗
⑤ 9,974戦526勝




HASEBE SHUNYA
長谷部 駿弥
① 小牧 毅
② 大阪府出身
③ 1999年4月21日生
④ 2017年4月18日初騎乗
⑤ 1,785戦116勝




YAMADA YUTA
山田 雄大
① 黒田 隆男
② 大阪府出身
③ 1990年12月17日生
④ 2009年5月6日初騎乗
⑤ 5,649戦291勝





- 01 帯広
- 02 門別
- 03 盛岡
- 04 水沢
- 05 浦和
- 06 船橋
- 07 大井
- 08 川崎
- 09 金沢
- 10 笠松
- 11 名古屋
- 12 園田
- 13 姫路
- 14 高知
- 15 佐賀