

6/5 FRI 名古屋競馬場

第39回 東海ダービー (タイキシャトル賞)



ダービーまでの軌跡 ステップレースの結果

第11回 新春ペガサスカップ 1600m・名古屋 2009.1.2 晴良

順位	枠番	馬番	馬名	所属	性	登録 重量	騎手	タイム	差	人気
1	③	③	ダイナマイトボディ	愛知	牝	54	倉地学	1.45.5		①
2	⑤	⑤	シルバーウインド	愛知	牝	54	宇都英	2 1/2		②
3	①	①	キジョーコンコルド	愛知	牡	56	岡部誠	3		⑤

第33回 ゴールドジュニア 1600m・笠松 2009.1.22 曇重

順位	枠番	馬番	馬名	所属	性	登録 重量	騎手	タイム	差	人気
1	③	③	ブラックポイント	笠松	牡	56	濱口楠	1.43.8		①
2	②	②	ブルーベリー	笠松	牝	54	東川公	2		②
3	④	④	カキツバタロイヤル	笠松	牡	56	阪上忠	ハナ		⑥

第34回 スプリングカップ 1800m・名古屋 2009.3.5 晴稍重

順位	枠番	馬番	馬名	所属	性	登録 重量	騎手	タイム	差	人気
1	⑦	⑧	シルバーウインド	愛知	牝	54	宇都英	2.00.5		③
2	④	④	ブラックポイント	笠松	牡	56	濱口楠	1/2		①
3	③	③	トウホクビジン	笠松	牝	54	吉井友	クビ		⑧

第35回 新緑賞 1600m・笠松 2009.4.3 晴良

順位	枠番	馬番	馬名	所属	性	登録 重量	騎手	タイム	差	人気
1	⑤	⑤	カキツバタロイヤル	笠松	牡	56	阪上忠	1.43.1		⑧
2	⑩	⑩	ダイナマイトボディ	愛知	牝	54	倉地学	1		④
3	⑥	⑥	トウホクビジン	笠松	牝	54	安部幸	クビ		②

第48回 駿蹄賞 1900m・名古屋 2009.5.5

コース紹介



04年におおなみ線(名古屋臨海高速鉄道)が開通し、名古屋駅から名古屋競馬場前駅まで13分とアクセスが格段によくなった。また、おおなみ線の往復切符を利用し、復路切符を総合案内所に提示すると、特別観覧席・グリーンホールへ招待するサービスを実施中だ。ほか無料バスも名鉄神宮前駅(地下鉄東海通駅を経由)から10時~13時まで、1時間に2、3本程度運行されている。なお今年2月に、日本の女性騎手として歴代最多となる通算600勝を達成した宮下瞳騎手は名古屋競馬に所属。男性騎手たちに混じっての奮闘ぶりも要注目だろう。

名古屋グルメ



きしめん、エビフライ、味噌煮込みうどん、名古屋コーチンなど、名古屋と言えば競馬場に限らず一般的にも名物が多い。中でも、名古屋競馬場でのイチオシは、バドック至近の食堂・大島屋の味噌カツ定食(920円)。分厚い豚肉を贅沢に使った揚げたての味噌カツは絶品。

東海ダービー プレイバック

第38回 (2008.6.6) 晴稍重・12頭・1900m・名古屋

着順	枠番	馬番	馬名	所属	性	齢	登録 量	騎手	調教師	タイム・着差	人気
1	⑧	⑫	ヒシウォーシイ	愛知	牡	3	56	岡部誠	川西毅	2.06.6	④
2	①	①	ノゾミカイザー	愛知	牡	3	56	兒島真	錦見勇	ハナ	⑥
3	⑥	⑧	クロスウォーター	愛知	牝	3	54	安部幸	角田輝	アタマ	①
4	④	④	サチコゴージャス	愛知	牝	3	54	丸野勝	今津勝	3/4	②
5	⑦	⑨	マイネルハーデス	金沢	牡	3	56	米倉知	松野勝	3/4	⑨
6	⑦	⑩	シンブウライオン	愛知	牡	3	56	柴田直	齊藤弘	3	⑤
7	⑧	⑪	イーストミー	愛知	牝	3	54	大畑雅	塚田隆	2 1/2	⑫
8	③	③	マイミカプリセス	愛知	牝	3	54	宇都英	櫻井今	1 1/2	⑧
9	②	②	ノーブルシーズ	金沢	牡	3	56	中川雅	松野勝	2	③
10	⑤	⑥	ハンサムケンタ	愛知	牡	3	56	清家義	錦見勇	2	⑪
11	⑤	⑤	グラスゴロック	愛知	牡	3	56	吉田稔	角田輝	5	⑦
12	⑥	⑦	シンコーセヴン	愛知	牡	3	56	竹下太	山内和	4	⑩

ハナ争いを制したサチコゴージャスと、差のない3番手につけたヒシウォーシイが2周目3コーナー手前から後続を引き離しにかかった。直線サチコゴージャスが一旦は突き放すも、ゴール前で失速。代わってヒシウォーシイが先頭に立ち、猛追してきたノゾミカイザー、クロスウォーターをハナ、アタマの差でしりぞけて優勝。サチコゴージャスは4着だった。

着順	枠番	馬番	馬名	所属	性	齢	登録 量	騎手	タイム・着差	人気
1	⑥	⑦	マルヨフェニックス	笠松	牡	56	尾島徹	2.05.4	④	
2	⑦	⑩	ワイティタッチ	愛知	牡	56	尾崎章	1 1/2	①	
3	⑦	⑨	シンメイジョアー	愛知	牝	54	丸野勝	1 1/2	②	

着順	枠番	馬番	馬名	所属	性	齢	登録 量	騎手	タイム・着差	人気
1	⑧	⑪	ホウライミサイル	愛知	牡	56	吉田稔	2.02.1	①	
2	⑦	⑧	スマイリングフィル	兵庫	牡	56	内田利	5	②	
3	③	③	ホウライカップ	愛知	牡	56	横井将	1 1/2	⑧	



2006年 ホウライミサイル



2007年 マルヨフェニックス

東海ダービー

2009のPOINT

地元勢優位で、堅い決着

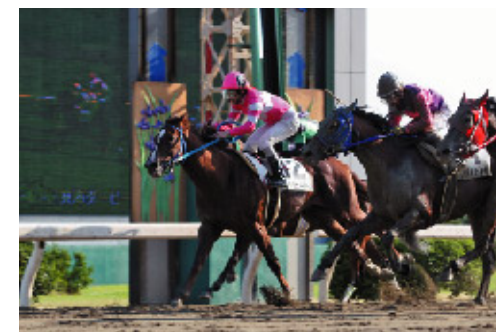
東海地区の3歳戦線は、SP1競走である5月の駿蹄賞(名古屋)、東海ダービー、10月の岐阜金賞(笠松)を中心とした体系となっている。名古屋優駿GⅡから東海ダービーに変わった05年以降の4回では、昨年こそ4、6番人気で決着とやや荒れたが、05、06年が1、2番人気、07年は1、4番人気の組み合わせとほぼ人気どおりに決まった。過去4年で牝馬は18頭が出走し、3着が2回と苦戦。他地区(金沢、兵庫、福山)からは計5頭の遠征があったが、3着以内に入ったのは06年のスマイリングフィル(兵庫)の2着のみ。地元東海勢優位のレースとなっている。ちなみに一昨年から兵庫が交流対象から外れている。

駿蹄賞組の信頼度高い、園田YC組にも注目

このレースと同じ競馬場・距離で行われる駿蹄賞の1着馬は、出走があった過去3年では1、2、3着。また過去4年で3着以内に入った12頭中9頭までが駿蹄賞を使われていた。なお過去3年の連対馬6頭(06年の2着馬は兵庫所属)すべてが、園田競馬場の重賞かJRA(または両方)で出走経験があり、2月の園田ユースカップ出走馬が必ず連対している。好走のためにはハイレベルなメンバーとの対戦を経験することも必要のようだ。

外枠有利、基本は逃げ・先行馬狙い

名古屋競馬場の1周距離1100メートルは笠松競馬場と同じだが、ゴールまでの直線は193.5メートル(笠松は同201メートル)と日本一短い。1900メートルはコーナーを6つも回るため、逃げ・先行馬が有利。過去4年の勝ち馬は道中の位置取りがすべて4番手以内だった。しかし馬場が軽く、コーナーがゆるいため差し馬も上位に食い込む。ここ3年の2着馬は、いずれも3コーナーで5番手以下の位置取りだった。枠順は10番枠より外に入った馬が毎年連対している。



第38回
東海ダービー
2008年6月6日(金)
名古屋競馬場 1,900m
ヒシウォーシイ